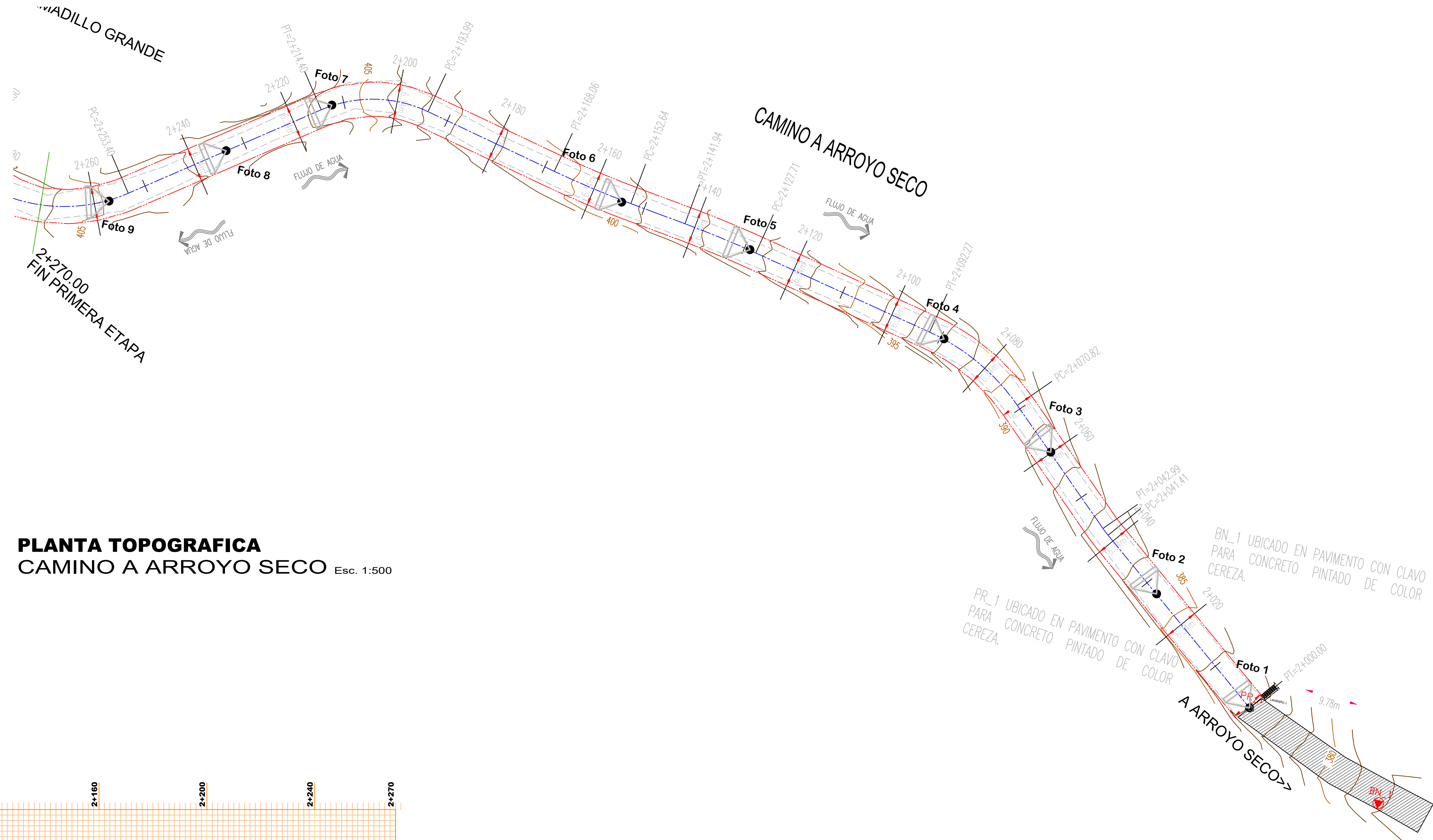
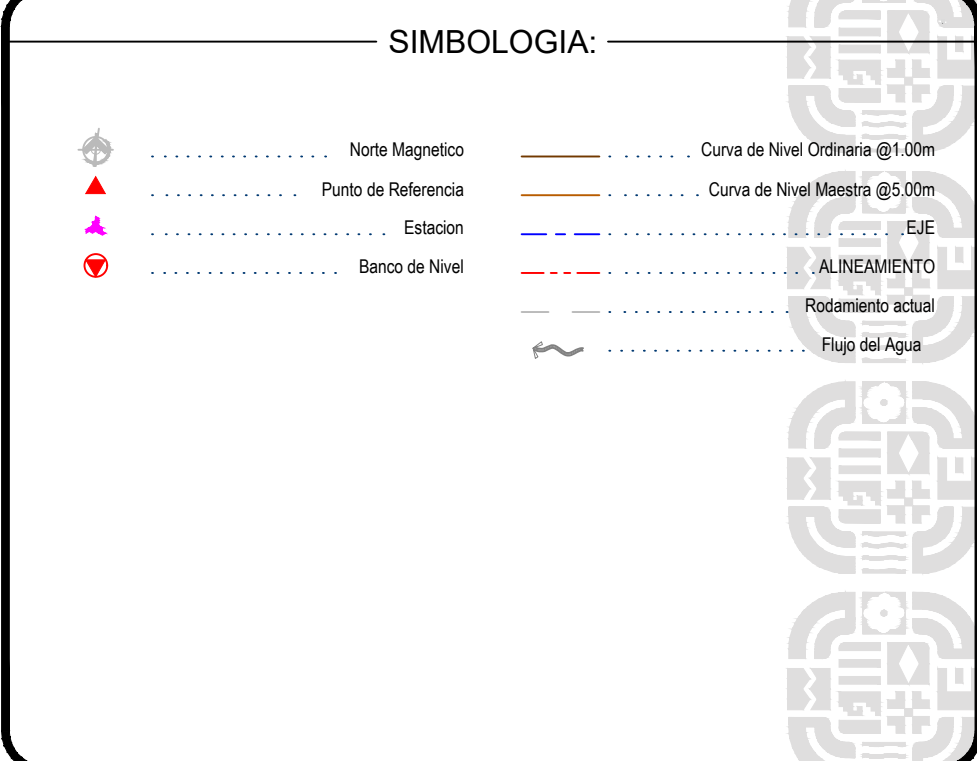
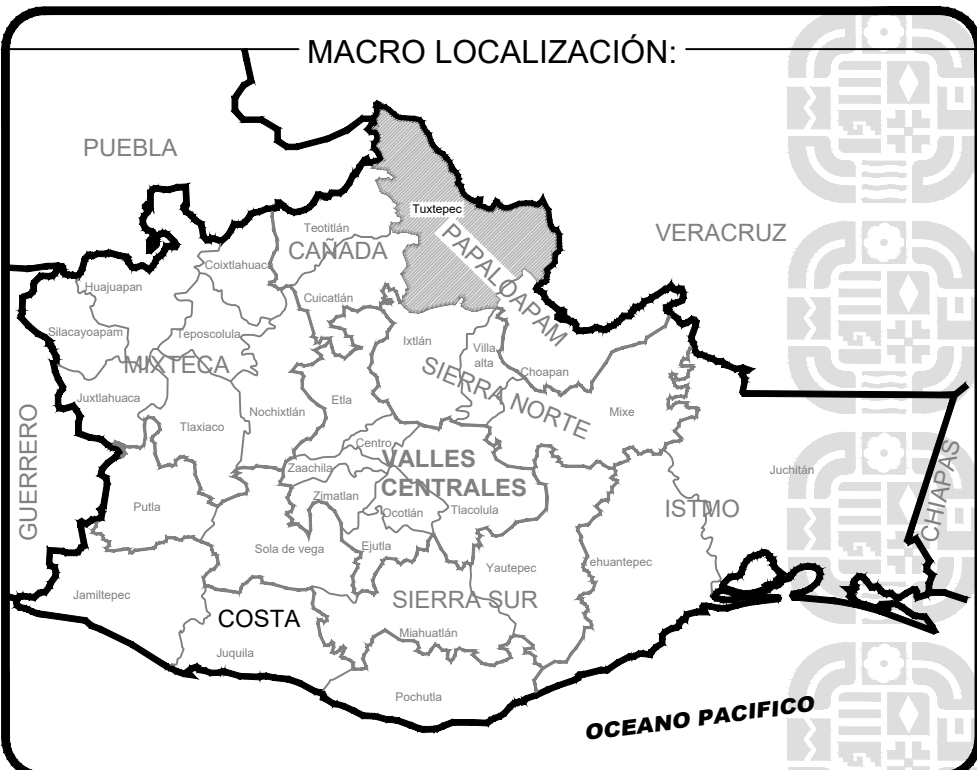


**PLANTA TOPOGRAFICA**  
CAMINO A ARROYO SECO Esc. 1:500



CUADRO DE BANCOS DE NIVEL			
NUMERO	X	Y	Z
BN_1	785869.009	1980201.279	378.192
BN_2	785173.217	1979986.163	443.700

CUADRO DE CONSTRUCCION DE EJE						
LADO		RUMBO	DISTANCIA	V	COORDENADAS	
EST	PV				X	Y
PST=2+000.00	PC=2+041.40	N 51°18'30.22" W	41.410	PC=2+041.40	785,841.9800	1,980,213.6200
PC=2+041.40	PT=2+042.98	N 49°02'42.02" W Δ = 4°31'36.40" der Rc = 20.000	1.580 Lc = 1.580 ST = 0.790	PT=2+042.98	785,808.4657 785,809.0418	1,980,240.5419 1,980,240.0006
PT=2+042.98	PC=2+070.81	N 46°46'53.82" W	27.826	PC=2+070.81	785,788.1874	1,980,259.5968
PC=2+070.81	PT=2+092.26	N 62°08'43.94" W Δ = 30°43'40.25" izq Rc = 40.000	21.196 Lc = 21.452 ST = 10.991	PT=2+092.26	785,769.4473 785,780.1779	1,980,269.5000 1,980,267.1320
PT=2+092.26	PC=2+127.70	N 77°30'34.07" W	35.440	PC=2+127.70	785,734.8463	1,980,277.1649
PC=2+127.70	PT=2+141.93	N 79°32'52.03" W Δ = 4°43'55.93" izq Rc = 200.005	14.228 Lc = 14.231 ST = 7.118	PT=2+141.93	785,720.8548	1,980,279.7460
PT=2+141.93	PC=2+152.63	N 81°35'10.00" W	10.700	PC=2+152.63	785,710.2703	1,980,281.3116
PC=2+152.63	PT=2+168.06	N 79°07'53.00" W Δ = 4°54'34.00" der Rc = 179.999	15.419 Lc = 15.423 ST = 7.716	PT=2+168.06	785,695.1282 785,702.3369	1,980,284.2189 1,980,282.4407
PT=2+168.06	PC=2+193.98	N 76°40'36.00" W	25.927	PC=2+193.98	785,669.8994	1,980,290.1936
PC=2+193.98	PT=2+214.40	S 78°57'28.98" W Δ = 48°43'50.04" izq Rc = 24.000	19.802 Lc = 20.412 ST = 10.869	PT=2+214.40	785,650.4636 785,659.3227	1,980,286.4009 1,980,292.6894
PT=2+214.40	PC=2+253.39	S 54°35'33.96" W	38.998	PC=2+253.39	785,618.6781	1,980,263.8061
PC=2+253.39	PT=2+286.59	S 86°17'53.48" W Δ = 63°24'39.04" der Rc = 30.000	31.533 Lc = 33.202 ST = 18.532	PT=2+286.59	785,587.2109 785,603.5734	1,980,261.7702 1,980,253.0688
LONGITUD = 270.00m						



**ING. SALOMÓN JARA CRUZ**  
GOBERNADOR CONSTITUCIONAL DEL ESTADO DE OAXACA  
**ARQ. SILDIA MECOTT GÓMEZ**  
SECRETARÍA DE INFRAESTRUCTURAS Y COMUNICACIONES  
**ING. LUIS EDUARDO VELASCO LUNA**  
SUB SECRETARIO DE OBRAS PÚBLICAS

**DIRECCIÓN DE ESTUDIOS Y PROYECTOS**

ARQ. EDITH LOURDES CHINCOYA GARCÍA  
DIRECTORA DE ESTUDIOS Y PROYECTOS

ARQ. LUIS ALBERTO GONZÁLEZ CRUZ  
JEFE DEL DEPARTAMENTO DE ESTUDIOS

SELLO DE APROBACIÓN  
DIRECCIÓN DE ESTUDIOS Y PROYECTOS

**NOMBRE DE LA OBRA:**

"CONSTRUCCIÓN DE PAVIMENTO A BASE DE CONCRETO HIDRÁULICO, EN CAMINO DE ACCESO DE LA LOCALIDAD DE ARROYO SECO, DEL KM 2+000 AL KM 2+267 DE LA LOCALIDAD DE ARROYO SECO, MUNICIPIO DE SAN JUAN BAUTISTA VALLE NACIONAL"

**UBICACIÓN:**

MUNICIPIO: (559) SAN JUAN BAUTISTA VALLE DISTRITO: (006) TLUXTEPEC  
LOCALIDAD: (0058) ARROYO SECO REGION: (05) PAPALOA/PAM

**DATOS DE TECNICO RESPONSABLE:**

DIRECTOR RESPONSABLE DE OBRA PROJECTISTA

**TIPO DE PLANO:**  
**PLANTA TOPOGRAFICA Y PERFIL LONGITUDINAL**

FECHA: 2026  
ESCALA: EL QUE SE INDICA  
ACOTACIÓN: METROS

CLAVE DE PLANO:  
AA-TOP-01  
No. PLANO: 01

**TOP 01**